

PRIM' TEAM SHOW

Les informations génomiques
des génisses seront disponibles
auprès des techniciens de vos unités
de sélection.

Programme

- 10 h : accueil des exposants
- 11 h : challenge des jeunes éleveurs "Fabien" - Jugement de vaches
- 12 h : apéritif offert par Genoïs
- 14 h : - défilé des 10 meilleures vaches de PRIM'TEAM
- concours de pointage et élection de la meilleure vache
- 15 h : vente d'amouillantes et de vaches en lactation
- 16 h : présentation de descendance
- 17 h : résultats du challenge de la ville de Buchy
- 18 h : vente de génisses top génétique
- 19h30 : résultats du challenge des jeunes éleveurs
- 20 h : repas (réserver auprès de PRIM'TEAM)

Réalisation : COMINFOP - 02 35 59 45 20 / Crédit photos : PRIM'TEAM

PRIM'TEAM 76 :
Tél. : 02 35 59 47 60
Fax : 02 35 59 47 70

@ : primteam76@seine-maritime.chambagri.fr
DYNAM'IS : Tél. 02 35 34 52 81

Les catalogues seront disponibles
à partir du 25 juin

Les parrains de PRIM' TEAM

CHAMBRE D'AGRICULTURE 76
MARGARON Développement SA
GENES DIFFUSION OPTIMAL
GROUPAMA Centre Manche
CER France 76 - AER 76
DIET'ALIM DISTRIBUTION
SCP ESCOUFLAIRE - POL
ÉNERGIE LAIT LEFRANC
PRIM'HOLSTEIN France
GEN'FRANCE - AMÉLIS
SEREB Sarl BOUMATIC
Ets LIEUBRAY Philippe
LEPICARD Agriculture
VLF Groupe VERSELE
EURL MEERSCHMAN
Ets BELLAY Francis
EVIALIS Normandie
CRÉDIT AGRICOLE
UNION AGRICOLE
KEENAN FRANCE

DÉPARTEMENT 76
CRÉDIT MUTUEL
SD Maçonnerie
Ville de BUCHY
SEMEX France
LTE Robotique
James SAS
CAP SEINE
DYNAM'IS
OCLPHN
ARICHN
NUTRAL
NORIP
GESTEL
BOVEC
BIO 3G
GDMA
CRIL

SHOW

24^{ème} PRIM'TEAM SHOW



Mercredi 8 juillet 2009
Buchy (76) 25 km de Rouen



Au long
de la journée :

18 h : VENTE ÉLITE

Et aussi :

Salon des partenaires de l'élevage
Vente d'amouillantes
Animations génétiques

LE TOP INDEX

ULMISTE BP-84-NT (Merchant / Jesther Salle)



Famille N°1 pour l'index en France
Sa fille par BURNS de décembre 2008
Vendeur : GAEC Le Valton

LE TOP DES FAMILLES

AUSTRALIE TB-86-NT (O-Man / Forbidden)



La meilleure O-Man du GAEC Cabon
Sa fille par BAXTER de décembre 2008
Vendeur : GAEC Cabon

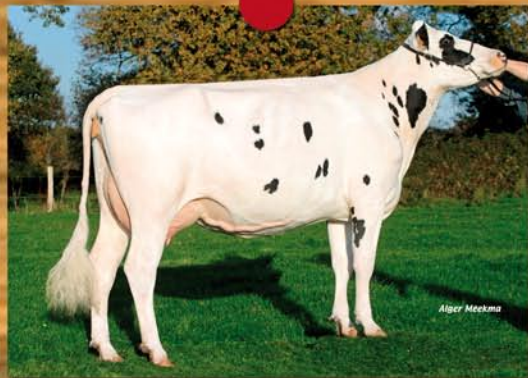
LE TOP INTERNATIONAL

RUBENS DIANA TB-85-ITA (Rubens / Milkway / Bel Mtoto Diana)



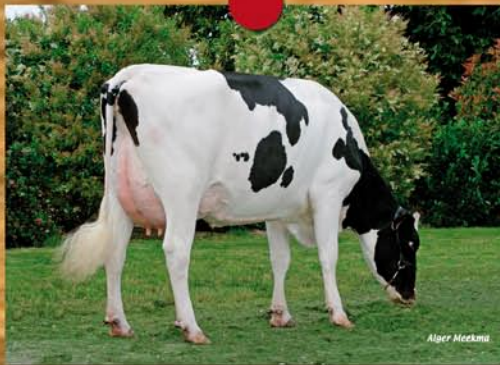
Une arrière petite fille de la Grande Championne
Crémone 2003 et 2004. Sa fille par DAMION
Vendeur : JLD Genetics

VALENCIE TB-85-NT ISU 183 (O-Man / Monza / Naurine)



Sa fille par JELDER de juillet 2008.
Vendeur : GAEC du Petit Rocher

VALERIANE BP-84-NT (O-Man / Remarlinda)



Le meilleur de REMARLINDA
Sa fille par LAWN BOY de août 2008
Vendeur: EARL du Grand Gue

ANKARA - Pleine soeur de ALABAMA



ALABAMA TB-85-NT (Titanic / Champion /
Megabuck / Skys The Limit Claire, mère du taureau
CHAMPION). Une ÉLÈVE à plus de 1 000 kg de lait
SAM né octobre 2008. Vendeur : GAEC Botrel